

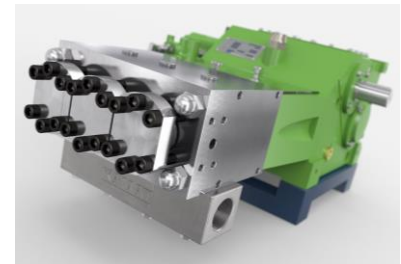
Трехплунжерный насос K 10000 – 3G

Triplex Plunger Pump

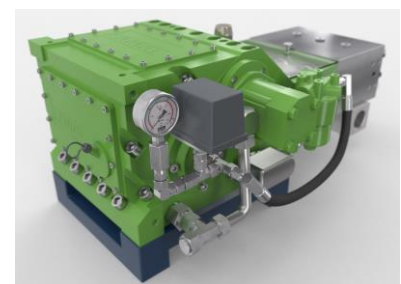
P 15-1ru

30.05.2015

- данные о производительности при объёмном коэффициенте полезного действия 100 % и при температуре окружающей среды 20°C
- минимальный предварительный напор - в зависимости от вида рабочей жидкости
- диапазон регулировки частоты вращения 10-100% в зависимости от нагрузки на штангу
- динамически сбалансированный редуктор с принудительной смазкой (> 110 кВт с маслоохладителем)
- стандартное передаточное число редуктора
i = 3,00 – 3,14 – 3,39 – 3,76 – 4,13 – 4,50 – 4,93
- возможна поставка также согласно стандарту API 674
- специальные рабочие жидкости, такие как морская вода, гликоль, метанол, масла и т.п. - по запросу



- Flow rate is based on 100% volumetric efficiency and 20°C ambient temperature
- min. inlet pressure depending on fluid medium
- Speed range 10-100% depending on rod force
- Gear dynamically balanced
- Gear with force-fed lubrication (> 110 kW with oil cooler)
- Standard gear ratios
i = 3,00 - 3,14 - 3,39 - 3,76 - 4,13 - 4,50 - 4,93
- Also available to API 674
- Special medium such as sea water, glycol, methanol, oils, etc. on request



| n _{nom} = 475 1/min | | p max. bar @ kW | | | | Тип головки / Head type | | |
|------------------------------|-------|-----------------|-------|--------|--------|-------------------------|---|----|
| Тип / ure | l/min | 75 kW | 90 kW | 110 kW | 130 kW | A | M | MC |
| K 10012 – 3G | 15 | 2600 | 3120 | 3500 | ----- | 1 | | |
| K 10014 – 3G | 21 | 1900 | 2270 | 2780 | 3300 | 1 | | |
| K 10016 – 3G | 27 | 1470 | 1770 | 2160 | 2500 | 1 | | |
| K 10018 – 3G | 34 | 1170 | 1405 | 1715 | 2050 | 1 | | |
| K 10020 – 3G | 43 | 925 | 1110 | 1360 | 1630 | 1 | | |
| K 10022 – 3G | 51 | 775 | 935 | 1140 | 1370 | 1 | | |
| K 10024 – 3G | 61 | 650 | 780 | 955 | 1150 | 1 | | |
| K 10026 – 3G | 72 | 550 | 665 | 810 | 975 | 1 | | H |
| K 10028 – 3G | 83 | 480 | 575 | 700 | 845 | 1 | | H |
| K 10030 – 3G | 96 | 415 | 500 | 605 | 730 | 1 | | H |
| K 10032 – 3G | 109 | 365 | 440 | 535 | 645 | 1 | | H |
| K 10036 – 3G | 138 | 290 | 345 | 420 | 510 | 1 | 1 | H |
| K 10040 – 3G | 170 | 235 | 280 | 345 | 415 | | 1 | 1 |
| K 10045 – 3G | 215 | 185 | 220 | 270 | 330 | | 1 | 1 |
| K 10050 – 3G | 266 | 150 | 180 | 220 | 265 | | 1 | 1 |
| K 10055 – 3G | 321 | 125 | 150 | 180 | 220 | | 1 | 1 |
| K 10060 – 3G | 383 | 105 | 125 | 150 | 185 | | 1 | 1 |
| K 10065 – 3G | 449 | 90 | 105 | 130 | 160 | | | 1 |

API 674 = max. 340 1/min

= Ultra High Pressure UHP / сверхвысокое давление

Размерный чертеж K 10000 - 3G

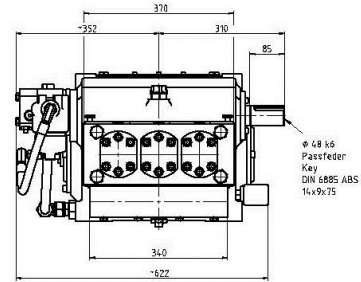
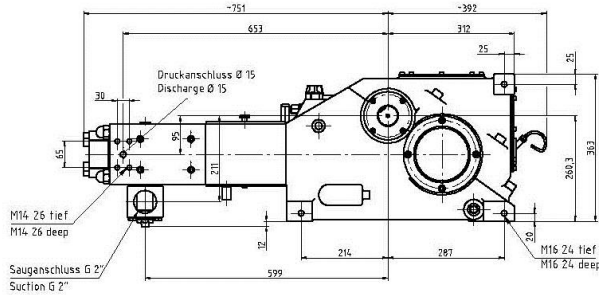
Dimension drawing

~ 440 kg

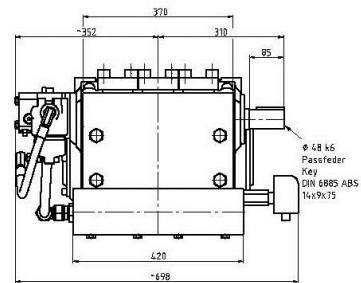
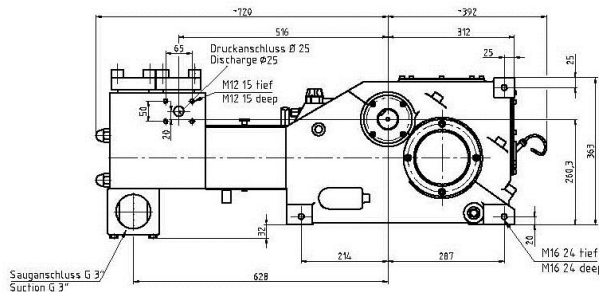
P 15-2ru

01.05.2017

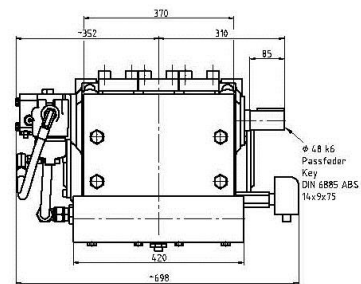
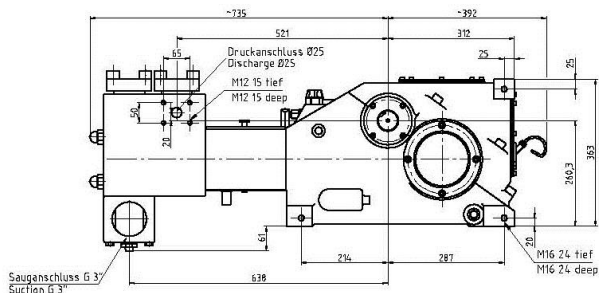
Typ A
Type A



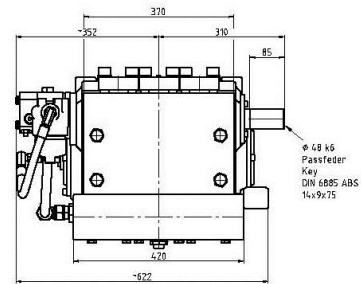
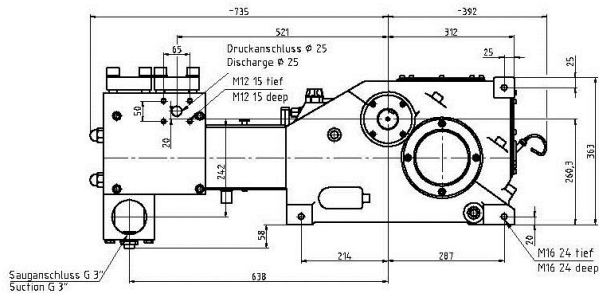
Typ M
Type M



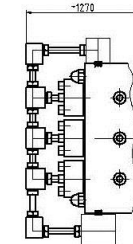
Typ MC
Type MC



Typ MCH
Type MCH



Typ A
Type A
≈ 1500 bar



Höchstdruckkopf ≈ 1500 bar
High Pressure Head ≈ 1500 bar

Fußmaßzeichnung
Footprint

