

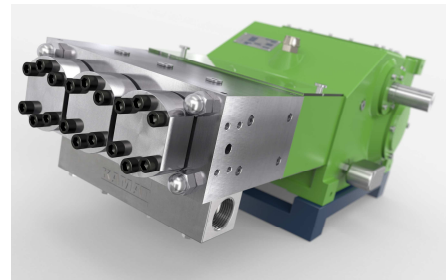
## Трехплунжерный насос К 11000 – 3G

P 20-1ru

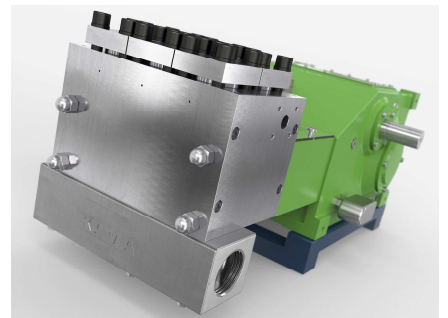
### Triplex Plunger Pump

30.05.2015

- данные о производительности - при объёмном коэффициенте полезного действия 100 % и при температуре окружающей среды 20°C
- минимальный предварительный напор - в зависимости от вида рабочей жидкости
- диапазон регулировки частоты вращения 10-100% в зависимости от нагрузки на штангу
- динамически сбалансированный редуктор с смазкой погружением
- стандартное передаточное число редуктора  
 $i = 3,00 - 3,14 - 3,39 - 3,764,13 - 4,50 - 4,93$
- возможна поставка также согласно стандарту API 674
- специальные рабочие жидкости, такие как морская вода, гликоль, метанол, масла и т.п. - по запросу



- Flow rate is based on 100% volumetric efficiency and 20°C ambient temperature
- min. inlet pressure depending on fluid medium
- Speed range 10-100% depending on rod force
- Gear dynamically balanced
- Gear with splash lubrication
- Standard gear ratios  
 $i = 3,00 - 3,14 - 3,39 - 3,76 - 4,13 - 4,50 - 4,93$
- Also available to API 674
- Special medium such as sea water, glycol, methanol, oils, etc. on request



$n_{nom} = 435 \text{ 1/min}$		p max. bar @ kW				Головка насоса / Head		
Тип / Type	l/min	60 kW	75 kW	90 kW	110 kW	A	M	MC
K 11014 - 3G	21	1500	1880	2260	2760	1		
K 11016 - 3G	28	1150	1440	1730	2120	1		
K 11018 - 3G	35	910	1125	1340	1670	1		
K 11020 - 3G	43	760	920	1100	1305	2		
K 11022 - 3G	52	625	775	920	1075	2		H
K 11024 - 3G	62	525	655	790	905	2		H
K 11026 - 3G	73	445	560	670	770	2		H
K 11028 - 3G	84	390	485	580	665	2		H
K 11030 - 3G	97	335	420	505	580	2		H
K 11032 - 3G	110	295	370	445	505	2		H
K 11036 - 3G	139	225	285	340	400	2	1	H
K 11040 - 3G	172	180	225	270	325		1	1
K 11045 - 3G	218	140	175	210	255		1	1
K 11050 - 3G	269	115	145	170	205		1	1
K 11055 - 3G	326	95	120	140	170		1	1
K 11060 - 3G	387	80	100	120	145		1	1
K 11065 - 3G	454	70	85	105	125			1

API 674 = max. 340 1/min

= Ultra High Pressure UHP / сверхвысокое давление

KAMAT GmbH & Co. KG

Salinger Feld 10, 58454 Witten, Deutschland, Fon +49 (0)23 02 / 89 03-0, Fax +49 (0)23 02 / 80 19 17, info@KAMAT.de, www.KAMAT.de

Мы оставляем за собой право на технические изменения.. / The right to technical changes is reserved.

# Размерный чертеж К 11000 – 3G

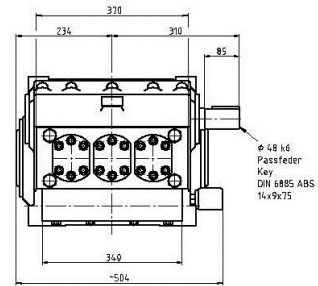
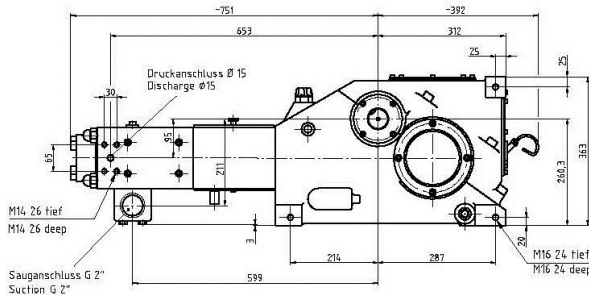
## Dimension drawing

~ 425 kg

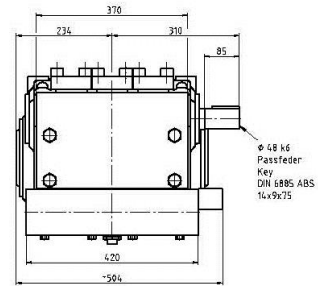
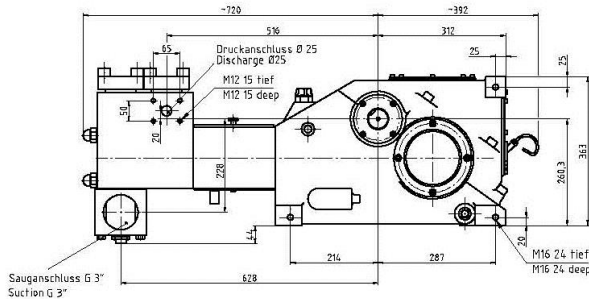
P 20-2ru

01.05.2017

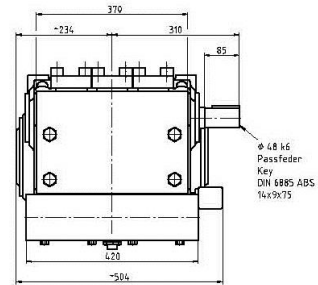
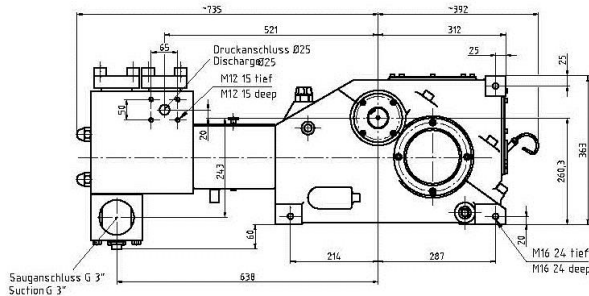
Typ A  
Type A



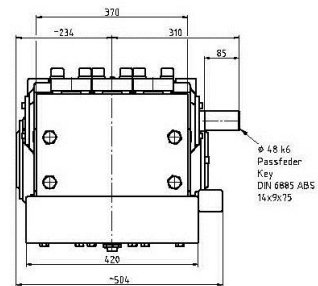
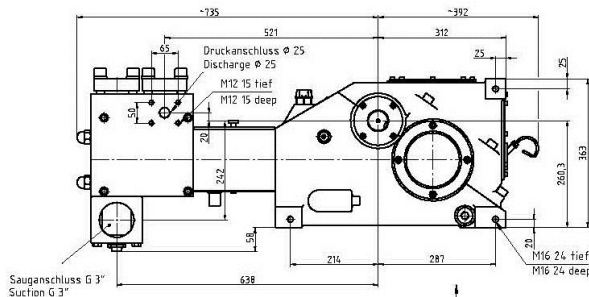
Typ M  
Type M



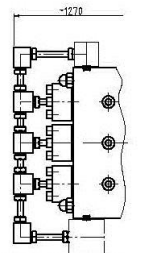
Typ MC  
Type MC



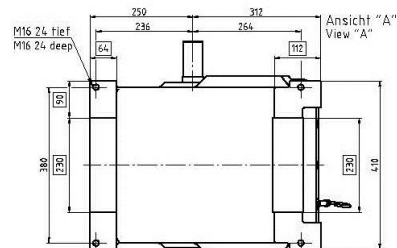
Typ MCH  
Type MCH



Typ A  
Type A  
≥ 1500 bar



Fußmaßzeichnung  
Footprint



Höchstdruckkopf ≥ 1500 bar  
High Pressure Head ≥ 15000 bar